

Mit - Neben - Für -einander

Unser "moor fiev" als geschützter Arbeitsbereich



Bild links u. Bild unten:
Für das leibliche Wohl wird, unter Anleitung von Jörg Bruns, in der Küche gesorgt.



Voller Zuversicht konnten am 6. Juli 2020 unsere Bewohner aus dem Emil-Schweizer-Haus in einen geregelten, neuen Arbeitsalltag starten.

In den Räumlichkeiten des Café's nutzen unsere Beschäftigten, gemeinsam mit Jörg Bruns und Andrea Rademacher, die Chance, sich der herausfordernden Situation zu stellen.

Alle halten Abstand und rücken doch näher zusammen! Das gemeinsame Frühstück und Mittagessen wird hier zubereitet, hauswirtschaftliche Tätigkeiten werden erledigt, kreative Aufgaben können kennengelernt werden und Montagearbeiten werden für die Werkstatt vorbereitet.

Alle sind motiviert, flexibel und arrangieren sich hervorragend im etwas anderen "moor fiev". Gemeinsam werden wir diese Zeit meistern.

Autor: A. Rademacher



Bild oben:
Hygieneschleuse - was sein muss, muss sein...

**Hinter jeder Maske
steckt ein Lächeln,
und wer alles
mit einem Lächeln
beginnt,
dem wird das
Meiste gelingen.**



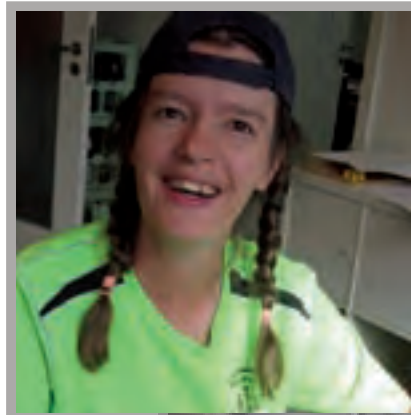
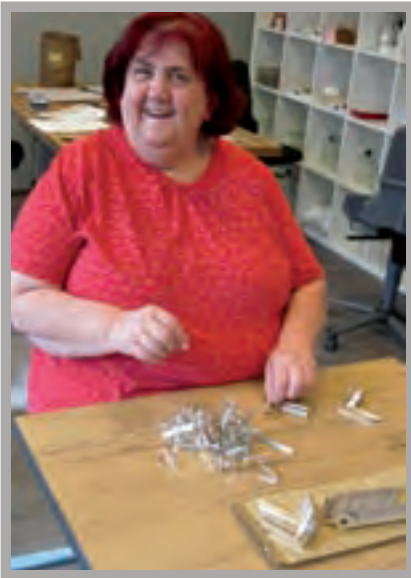


Bild oben, links u. rechts:
Schläuche werden mit vereinten Kräften auf Maß geschnitten.

Alle sind motiviert und die Stimmung ist gut!

Bild unten:
Nach getaner Arbeit schmeckt das gemeinsam zubereitete Frühstück umso besser.

Bild oben:
Hier werden Löt-Fahnen für die Werkstatt vorbereitet.



Bild oben:
Wir haben die Chance, über uns hinaus zu wachsen. Den alltäglichen Trott zu verlassen, kreativ zu sein und im Neuen etwas Wunderbares zu finden.

